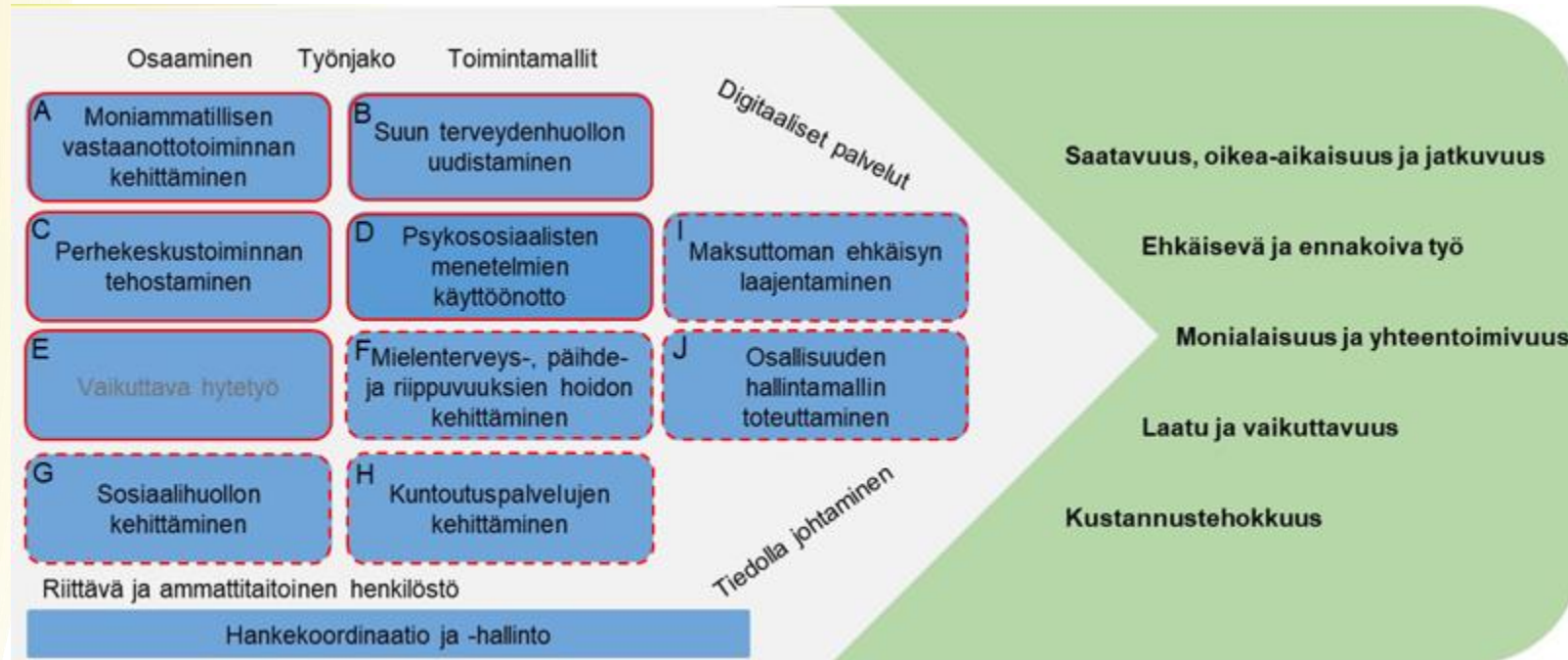


Tulevaisuuden sote-keskus –ohjelma

Tulevaisuuden sosiaali- ja terveyskeskus Kainuuseen – osa I ja II

Helposti lähelläsi – HELLÄ



1.7.2020 – 31.12.2023

5 037 266 € (100 % STM)

Pirjo Kyyrönen
Projektipäällikkö



Sisältö

	Diat
- Tehtävät – mihin päästy – mitä vielä tehtävänä, kuka vastaa	3-13
- Loppuraportit ja Innokylään kuvatut toimintamallit	14
- Peilaus Tulevaisuuden sote-keskusohjelman/STM hyötytavoitteisiin	15-16
- Peilaus poikkileikkaaviin teemoihin	17
- Peilaus strategiaan	18
- Talous	19



A Moniammatillinen vastaanotto



Vastaanoton uudistaminen hoitajat-lääkärit

- Uudistettu vastaanoton toimintamalli; käyttöön otettu osassa terveysasemia, osassa osittain
 - *Yhtenäinen toimintamalli käyttöön kaikilla terveysasemilla, Vastaa: Vastaanottopalvelujen johto*
- Jonon purkua Kni

Moniammatillinen vastaanotto toiminta vo-ft-mt-sostyö

- Yhteensovitettuja toimintamalleja sis. työhjeita, herätteet, kk-palaverit, palvelualueiden esittelyt/törmäyttäminen
- *Toiminnallinen yhteistyö, johtaminen, talous, Vastaa: Vo, ft, mt, aikuissostyön johto yhteisvastuullisesti*

Sostyö - vo/mtp

- Käyttöön otettu Teams -etäyhteystoimintamalli → sähköinen asiakas- ja palveluohjaus osana vastaanottoa
- *Vakiinnuttaminen, laajentaminen, kehittäminen, Yhteiskehittämisen päävastuu: Aikuissosiaalityön johto*

Ft - vo

- Käyttöön otettu ft-suoravastaanotto, sovelletusti myös päivystyksessä/tilannekeskuksessa
- Valmisteltu ryhmäkuntoutusta
 - *Vakiinnuttaminen, laajentaminen, kehittäminen, Yhteiskehittämisen päävastuu: Ft-palvelujen johto*
- Jonon purkua Kni/Smo 2023

Mtp - vo

- Käyttöön mtp-hoitajien työkirjat, työstetty: ADHD-hoitoprosessia, ylepolin lääkärikonsultaatiota psykiatrille
- Kuntoutuskodeille (aikuisten mt-palvelut ja riippuvuuksien hoito, Kni) sovittu lääkärit ja vastuuhoidajat ylepolilta
 - *Yhteiskehittämisen jatkaminen, Päävastuu: Mtp-palvelujen johto*

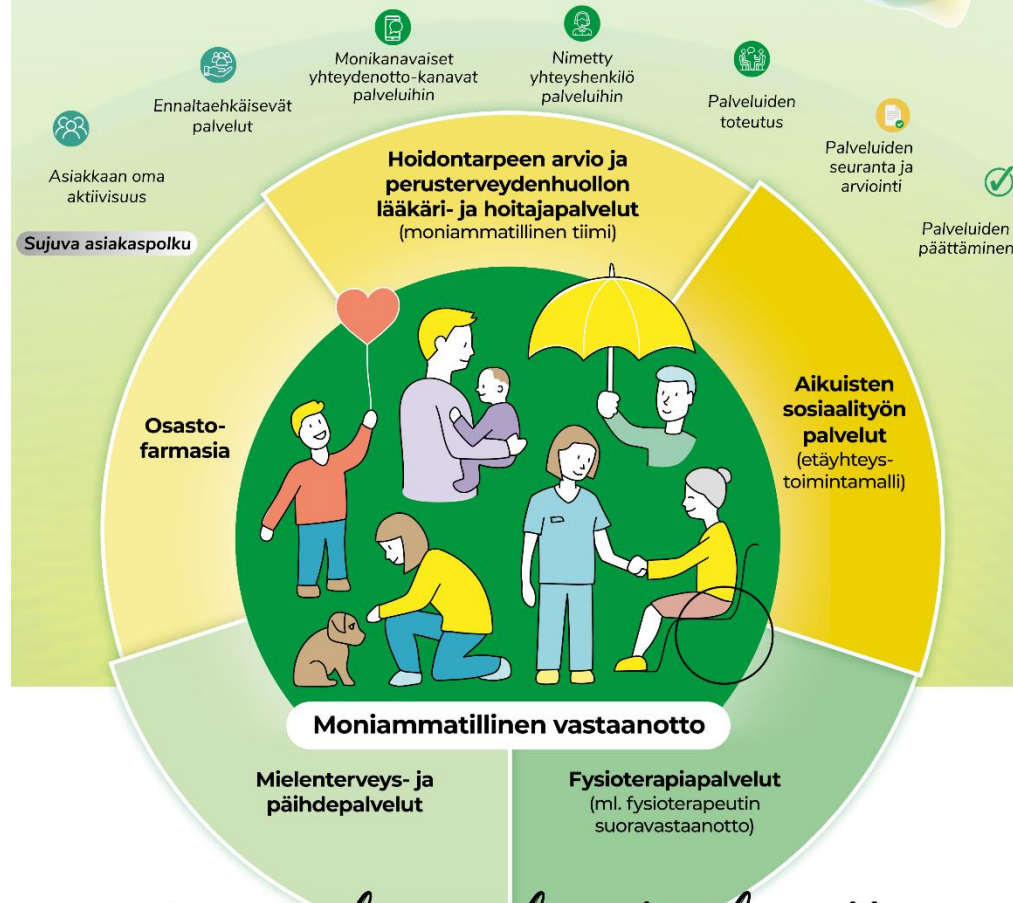
Osastofarmasia farm - vo

- Käynnistetty: reseptien uusiminen, valmistelussa farmaseutin vo
- *Jatkuu vakiinnuttamisrahalla, Vastaa: Vastaanottopalvelujen ja lääkehuollon palvelujen johto*

Jonotilanne: **VO:** Sotkamo, Suomussalmi, Hyrynsalmi, Ristijärvi jonoton, yli hoitotakuun Kajaani 48, Kuhmo 11, Paltamo 29
FT: Kajaani 72, Sotkamo 11, Suomussalmi 10, Kuhmo 1, Paltamo 3, Hyrynsalmi/Ristijärvi 1 (hoitotakuu ei ylity)
MTP: Kajaani mielenterveystiimi 111 (hoitotakuu ylittynyt 104) ja päihdetiimi 11 (hoitotakuu ylittynyt 3)

Moniammatillisen vastaanoton yhteensovitettut toimintamallit

HUOLENPITOJA ITSESTÄ JA MUISTA



Teemme yhdessä ihmiseltä ihmiselle

- ✓ Tunnistan asiakkaan monialaiset palvelutarpeet
- ✓ Tunnen palvelut ja niiden saatavuuden perusteet
- ✓ Ohjaan asiakkaan tarvittaessa oikean ammattilaisen ja palveluiden äärelle
- ✓ Tuemme asiakkaan omatoimisuutta
- ✓ Asiakkaan hoidon suunnittelu toteutetaan tarvittaessa moniammatillisesti
- ✓ Konsultoin ammattilaisia ympärilläni
- ✓ Hyödynnän asiakkaan palvelussa organisaation ja kansallisia digipalveluita



Moniammatillisen yhteistyön johtaminen

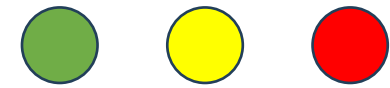
Yhteensovitettut toimintamallit

Sujuvat yhteydenpitokanavat

Yhteistyöpalaverit



B Suun terveydenhuollon uudistaminen



Toimintamallit
Tehtäväjaot
Jonon purku*

* Tarkastusjono yli 18 v.

- Kerralla kuntoon → Joustava vo → Kuplapäivät/Kni → jonon muodostumisen hillintä
- Kni: lohkeamapalveluseteli, kokonaishoidon palvelusetelin laajempi käyttö → jonon purkua/muodostumisen hillintä
- Iltavastaanottokokeilu/Smi: työhyvinvointinäkökulma, saatavuus, laajentunut Smo
- Alle 18 v päivitetty hammashoidon vuosikello, päivitetty hll-hh-shg –työnjakoa
- Lastensuojelun työohje ja hoitopolku laatukäsikirjaan
- Hygieniayhdyshenkilötoiminta käynnistetty, esh-pth
 - *Kerralla kuntoon -malli käyttöön, lohkeamasetelin jatkaminen*
 - *Alle 18 v vuosikellon toteuttaminen ja päivittäminen*
 - *Kutsujärjestelmän tarkastelu: asiakas esim. tarpeettomasti kahdella eri jonolla, kirjaaminen, tarkastustaaajuus*
 - *Pohdintaan: pitäisikö kaikki yli 18-v. olla kutsujärjestelmän piirissä*
 - *jonojen hallinta, kevyemmät hoidot, ennustettavuus, nopeammat toimenpiteet, työntekijöiden hyvinvointi*
 - *potilaalle tuttu ammattilainen/jatkuvuus, hoitosuhteen suunnitelmallisuus/ennustettavuus, nopea hoitoon pääsy*
 - *konsultoitu Kauhava/Kaksineuvoisen sote-alue → ylläpito, ennaltaehkäisy*
 - *Vastaa: Sth-palvelujen johto; Hygieniasuunnitelma, Vastaa: Hygieniayhdyshlöt*
- Jonon purku omana työnä

Ennaltaehkäisevä työ

- Alle 18 v lisätty ehkäiseviä toimenpiteitä mm. pinnoitukset, neuvolassa lapsen suu osaksi jokaista neuvolakäyntiä
- Ikäihmisten palvelut: koulutusta, hammasvastaavat, kuvattu hammashoidon palvelupolku
- Terveydenedistämisen työryhmää laajennettu hyvinvointikoordinaattorilla, toimintaa aktivoitu
 - *Vuosikellon toteuttaminen ja päivittäminen, Vastaa: Sth-palvelujen johto*
 - *Sth -konsultointiin käytännön toimintatavat neuvolassa, Vastaa: Neuvolatoiminnan johto*
 - *Ikäänntyneen suun terveydestä huolehtiminen, Vastaa: Ikäihmisten toimialueen johto*
 - *Teryn hyödyntäminen: kannanotot, toiminnan kehittäminen, Vastaa: Sth-palvelujen johto*

(Etä)ohjaus/neuvonta
Omasote

- 65 v -pilotti: hta Omasotessa & suun terveystarkastukset: organisaatiolle raskas, asiakkaalle hyöty voi olla mittava → kehitettävää: resurssit, Lifecare/Omasote –integraatio
- *Omasoten ja digipalveluiden kehittäminen, Vastaa: Sth-palvelujen johto*

Jonotilanne: 2100, joista n. 1800 Kajaanissa, loput Sotkamossa; Näistä 4 kk hoitotakuun ylittää 800 potilasta (asetettu jonolle ennen heinäkuuta 2023).

C Perhekeskusverkosto ja -toiminta



Perhekeskustoiminnan tehostaminen sis. sivi-sote -yhteistyön

- Peke -johtoryhmä - Maakunnallinen peke -työryhmä - Kunnalliset peke -tiimit
 - Vahvistettu verkostoa, toimintaa selkeytetty kaikilla tasoilla
 - Rakenteet ja tietämys toisistaan mahdollistavat toimijoiden säännöllisen vuoropuhelun ja ammattilaisten tuen toisilleen
- NHG –vertaiskehittäminen: tiedonkeruu
 - *Rakenteiden ja toiminnan jatkuvuuden varmistaminen, Vastaa: Peke –koordinaattori*
 - *NHG-vertaiskehittämisen jatkaminen, Vastaa Sope –johto*

Verkostotyön malli (moniammatillinen neuvolatiimi, kouluikäisten vastuuhenkilömalli)

Varhaisen tuen yhtenevä toimintamalli alle kouluikäisistä kouluikäisiin; kirjattu vakassa lapsen tuen käsikirjaan, peruskouluilla oppilaan tuen polun käsikirjaan, [verkostokartat ja ohjeet](#)

- *Malli osaksi perehdytystä, implementointi, vaikuttavuusarviointi, Vastaa: Peke -johtoryhmä*
- *Käsikirjojen päivitys, Vastaa: Vastuuhlöt nimetty*

Neuvokas perhe –toiminta- mallin laajentaminen

Malli laajasti käytössä eri toimijoilla (mm. neuvola-vaka -yhteistyö), lisätty *Ota puheeksi* -päihdekortit


- *Vaikuttavuusarviointi, Vastaa: Neuvolatoiminnan ja kouluterveyshuollon johto*

Lasten ja nuorten päihde- ja riippuvuuspalvelujen tarve ja toimenpidevaihtoehdot

Tehty tarveselvitys tehty, esitetty toimenpidevaihtoehdot ennakkovaikutusten arvioinnin kera: ehkäisevä/kohdennettu/korjaava työ

- *Vieminen käytäntöön, Vastaa: Mtp-, sope- ja lape -palvelujen johto*

Lähisuhdeväkivaltatyön kehittäminen

[Lähisuhdeväkivaltatyön opas](#), [palvelukuvaus verkkosivuille uudistettu](#), osaajaverkostopilotti* 

- *Koordinaation järjestäminen/koordinaattori (THL pyytänyt nimeämään 2/2023)*
- *Osaajaverkoston laajentaminen/jatkuvuus, Vastaa lähisuhdeväkivaltatyön koordinaattori?*

* Koulu- ja nuorisopsykologit, Lapsiperheiden sosiaalipalvelut, Kotona asumista tukevat palvelut, Ikäihmisten palvelut asiakasohjaus, Ikäihmisten palvelut kotihoito, Silmätaudit

D Psykososiaalisten menetelmien käyttöönotto



Perustason mielenterveytyön vahvistaminen kaikenikäisille

- Terapiat etulinjaan –toimintamalli *
- Koulutettu osaajia eri menetelmiin: lapset-nuoret-aikuiset
- Otettu käyttöön Terapianavigaattori: Miepä-yksiköt ja yleisvastaanotot (Kni, Smi, Hmi)
 - *Käyttöönotto toiminnan tasolla, juurtuminen ja laajentuminen, Vastaa: Mtp-palvelujen johto*

Koulutus- ja menetelmäohjausrakenne

- Kansallinen digikoulutuslusta käytössä – koulutetut menetelmäohjaajat – terapiakoordinaattori
- Juurruttaminen: menetelmäohjaukset, mentoroinnit, boosterit ja tukitapaamiset
 - *Pysyvä koordinaatio, riittävä menetelmäohjauskapasiteetti, Vastaa: Mtp-palvelujen johto*

OYS YTA ja kansallinen yhteistyö

- Terapiakoordinaattoriverkosto OYS YTA + kansallinen, yhteistyö jatkuvaa ja aktiivista
- *Koordinaatioverkoston ylläpito, Vastaa: Mtp-palvelujen johto, terapiakoordinaattori*

* Terapiat etulinjaan -toimintamalli pähkinän kuoressa:

- Hoidon porrastus
- Hoitoon ohjaus (Terapia- ja Interventionavigaattorit)
- Psykososiaaliset menetelmät
- Vaikuttavuuden seuranta





Käytössä uusi
vaikuttavampi
ikäntyneiden HyVo-
toimintamalli

- Ryhmämuotoisen palveluohjauksen toimintamalli pilotoitu PromeQ-sovelluksena + vaikuttavuusindikaattorit valittu
- Pilottimallissa panos/tuotos/vaikuttavuus –suhde ei kohdillaan → ei sellaisenaan jatkoon
 - Tuotos: [Politiikkasuositus vaikuttavasta HyVo-toiminnasta](#)
 - Vastaa: *Kenelle HyVo-toiminta kuuluu?*



F Mtp ja riippuvuuksien hoito



Tilannekuva päihde- ja riippuvuuksien hoidon tarpeesta

- Tilannekuva luotu, huomioita mm.
 - 3. sektori merkittävä palvelujen tuottaja → vahvemmin esiin hva-sivuilla
 - Tarve matalan kynnyksen palveluille → testattu Miepä -kioskia → Walk In miepä-päivystykseen
- Päiväkeskustoimintamalleja -selvitys
 - *Tilannekuvan säännöllinen päivittäminen, Miepä -kioskin jatko (3. sektorin kanssa?), Vastaa: Mtp-jory*
 - *Päiväkeskustoiminta päihtyneille, Vastaa: Aikuisten sosiaalityön johto*

Hoito- ja palveluprosessin kuvaaminen

- [Hoito- ja palveluprosesseja kuvattu](#) kokemusasiantuntijat/ammattilaiset -yhteistyönä
 - Nettisivujen formaatti ei taivu asiakasystävälliseen kuvausmuotoon
- Tehty palvelualueelle ehdotus päihdeasiakkaan palvelupolku -mallista
 - *Asiakasystävälliset nettisivut, ammattilaisille ajantasainen prosessikuvaus, Vastaa: Mtp-palvelujen johto*

Osaamisen vahvistaminen

- [Kainuun päihdetoimijat –verkosto](#) * ja [HELLÄsti huoli puheeksi](#) -koulutukset hva/kunta –työntekijöille → vahvistavat monialaista yhteistyötä, tiedonkulkua, asiantuntemusta, tietoperustaa
 - *Päihdetoimijaverkosto osaksi hytetu-työryhmää & ehkäisevän päihdetyön koordinaatio, yhteistyö koulutuspäällikön kanssa, Vastaa: Hytetu-erikoissuunnittelija?*

Päihde- ja riippuvuuksien hoidon näkyvyys

- Teemaa ja palveluja nostettu esille tapahtumissa ja mediassa: some, radio, tv, lehdistö
 - *Toive: mtp-tapahtumien vuosikello, Vastaa: Mtp-jory/-somevastaavat, hytetu/ept-koordinaattori*
- [Palveluohjauksen yleisiä nettisivuja uudistettu](#) → 3. sektori näkyviin
 - *Verkkosivujen uudistamisen jatkaminen, Vastaa: Mtp-laatutyöryhmä*

* 1 x kk, läsnä 17-36 hlöä: Kokemusasiantuntijat/kehittäjäasiakkaat (3), Kajaanin srk, Spartak ry, Toimiva ry, Ehyt ry, A-kiltojen liitto ry, Kajaanin Päiväkeskus ry, Kajaanin Hyvä Mieli ry, Sosped ry, Kulttuuripaja Marilyn, kunnat, HVA /mtp+aikuisten sosiaalityö+Katajainen

G Sosiaalihuolto



Sosiaalityön resurssien ja organisoinnin arviointi

Hypan org. muutoksen arviointia työryhmille, Sopelle *Tiekartta sosiaalityön vahvistamiseksi*
➤ *Tiekartan hyödyntäminen Sopen kehittämisessä, Vastaa: Sope -johto*

Taloussosiaalityön kehittäminen

- Luotu/kehitetty, otettu käyttöön: *Satsaa ja säästä* –toimintamalli
- Luotu uusi välitystili –tilastointialusta ja -laskuri
 - *Aikaa käyttöönottoon asiakastyössä, mallin täydentäminen maahanmuuttajasisällöillä*
 - *Vastaa: Aikuissosiaalityön johto*

Osaamisen vahvistaminen

Taloussosiaalityö: räätälöidyt koulutuskokonaisuudet
➤ *Koulutusta teemaan Asiakkaiden motivointi, Vastaa: Aikuissosiaalityön johto*

Yliopistoyhteistyön vahvistaminen

Harjoittelut/opinnäytetyöt; kartoitettu työntekijöiden kiinnostusta sosiaalityöntekijäksi opiskeluun; vahvistettu tutkimuksellista otetta kehittämisessä
➤ *Jatkokehitystarve: sosiaalityön maisterikoulutus, henkilöstön tutkimusosaamisen vahvistaminen, Vastaa: Aikuissosiaalityön johto*



H Kuntoutuspalveluiden kehittäminen



Kuntoutusohjaajakokeilu

- Kuntoutusohjaaja työkyvyn tuen tiimin koordinaattorina*, konsultaatiopalvelu pth-vastaanotoille ja työllisyyspalveluihin
- Kuvattu: työttömän terveystarkastusprosessi, työkyvyn tuen tiimi, tehtäväkuvaukset, työohje
- ICF (toimintakykyä, rajoitteita ja terveyttä kuvaava luokitus) -kirjaamiskoulutus osa I
 - *Päätös kuntoutuskoordinaattorista/hyödyntäminen soveltuvin osin, Vastaa: Kuntoutuspalvelujen johto*
 - *ICF-koulutuksen jatkaminen v. 2024, Vastaa: Kuntoutussuunnittelija*

Apuvälinepalvelujen kehittäminen

Päivitetty työohje pth-lääkäreille lääkinnällisen kuntoutuksen lausunnosta käytössä

Etäteknologian ja digitalisaation hyödyntäminen

- Etäkuntoutukseen digitaidot huomioiva toimintamalli: digialoittelija - digitaitaja
- Laajennettu etäkuntoutusvälineiden ja digipalveluiden käyttö** → Reaaliaikainen/Ajasta riippumaton kuntoutus
 - *Menetelmien hyödyntäminen, Vastaa: Menetelmäkohtaisesti nimetyt vastuuhlöt*

Kotikuntoutuksen kehittäminen

Käytössä työohje 'Perusteet ohjautumiselle kotikuntoutuksen ja kotihoidon fysioterapeutin tuottamiin palveluihin'

- *Kotikuntoutuksen laajentaminen koko Kainuuseen, Vastaa: Kuntoutuspalvelujen johto*

Kuntoutuksen toimintamalli

Kuntoutuksen yleinen toimintamalli muodostettu

- *Ft-palveluita kehitetty A-paketissa → muiden kuntoutusalojen kehittäminen, Vastaa: Kuntoutussuunnittelija*

Ennaltaehkäisevä työ

- Muodostettu poikkihallinnollinen liikuntaneuvonnan palveluketju
- Matalan kynnyksen kuntosalikurssit fysioterapiasta ohjautuville asiakkaille jatkuvat Kajaanissa
- Ravitsemusterveyden edistämiseksi jaettu tietoa lihavuuden stigmasta
 - *Tarve: henkilöresurssia palveluketjujen konkreettiseen kehittämiseen, Vastaa: Kuntoutuspalvelujen johto*

* kuntoutusohjaaja + pth + työllisyyspalvelut + Kela

** Omasote –etätapaaminen, polvi-lonkka -etäkurssi, etäpuheterapia, kognitiivinen etäkuntoutus

I Maksuton ehkäisy alle 25 v



Osaamisen vahvistaminen, tehtäväjaot

- Koulutetut hoitajat ehkäisykierukoiden/-kapseleiden asennukset 3, seksuaalineuvoja 7, säännölliset synnytysten jälkitarkastukset 7, perehdytystä, webinaareja
- Työnjako: Ehkäisykierukat ja –kapseliasetukset ohjautuvat hoitajille niissä kunnissa, joissa koulutettuja hoitajia on, muutoin lääkäreille
 - *Säännölliset perehdytykset/koulutukset, seksuaalineuvojien laaja hyödyntäminen: vastaanotot kaikenikäisille, kouluttajina ammattilaisille, kouluilla opettajille, huoltajille...*

Kohderyhmän osallistaminen

- Kohderyhmää osallistettu mm. asiakaskyselyillä → hyödynnetty kehittämisessä
 - *Asiakastyytyväisyys ja palaute (kehittäjä)asiakkailta*

Maksuttomien ehkäisyvalmisteiden jakelu

- Toimintamalli luotu ja käytössä
 - *Toiminta perhesuunnittelun runko-ohjelmaan*

Viestinnän ja digitaalisten välineiden käytön lisääminen

- Viestintää hankkeen ja neuvoloiden sometileillä seksuaali- ja lisääntymisterveydestä
- Omasoteen sähköiset raskauden ehkäisyn esitietolomakkeet (suomi/engl.)
- Smartbox -jakeluautomaatti
 - *Etäneuvonta/-vastaanotot, sometilit koulu- ja opiskeluterveydenhoitajille ja seksuaali-neuvojille, seksuaalineuvonnan chat, esitietolomakkeita myös muilla kielillä*

- *Vastaa: Neuvolatoiminnan ja Koulu- ja opiskelijaterveydenhuollon palvelujen johto*

J Osallisuuden hallintamalli



Osallisuuden hallintamalli, toimintakulttuuri, osaaminen, pelisäännöt, työmuotoja, systemaattisuus

- Nykytilaselvitys: osaaminen, osallisuusmuodot esihenkilöiden arvioimana
- Pilotoitu kokemusasiantuntijatoimintaa: kokemusasiantuntijaklinikat, työpajat, Miepä-kioski, mtp: Walk In, Ryhmätalo, asiakastyössä työparina
- Kokemusasiantuntijatoiminnan käsikirjaluonnos, kokemusasiantuntijarekisteri, [podcast](#)
- Osallisuuskoulutuskokonaisuus ja perehdytysmateriaali

Asiakkuuskertomus ja -suunnitelma

- [Asiakkuuskertomus 2022](#), palautekysely tehty asiakkuuskertomuksesta
 - ✓ *Asiakkuussuunnitelma*
 - ✓ *Asiakkuuskertomus- ja asiakkuussuunnitelma säännöllisesti*

Järjestöjen ja vapaaehtoistyön roolin ja merkityksen kirkastaminen

- Kysely järjestöille → kehittämissuosituksat avattu hyvinvointi- ja yhdyspintalautakunnalle
- Järjestöiltapäivä, [Järjestöjen ja Kainuun hyvinvointialueen yhteistyö - osallisuutta vahvistamassa -podcast](#)

- *Osallisuuden edistäminen*
- *Osallisuusohjelman laatiminen*
- *Tarvittavat päätökset hallinnollisista asioista, esim. kokemusasiantuntijatoiminnan jatko*
- *Asiakkuuskertomus ja -suunnitelma vuosittain*
- *Vastaa: Järjestämisen tuki*

Tulokset

- Oma-arviointiraportti ja tiivistelmä 12.1.2024, www.Innokyla.fi
- Loppuraportti 28.2.2024, www.Innokyla.fi
- Toimintamallikuvaukset, www.Innokyla.fi
 - A [Terveysasemien moniammatillinen vastaanotto toiminta](#)
[Etäyhteystoimintamalli aikuisten sosiaalityön ja terveydenhuollon välisessä kommunikoinnissa](#)
[Fysioterapiapalveluun ohjautuminen \(ml. fysioterapeutin suoravastaanotto\)](#)
[Osastofarmasiatoiminnan aloittaminen perusterveydenhuollossa](#)
[Moniammatillisen vastaanotto toiminnan yhteensovitettavat toimintamallit](#)
 - B [Iltapäin toteutettu vastaanottokokeilu: näkökulmana työhyvinvointi](#)
[Kainuun suun terveydenhuollon runko-ohjelman uudistaminen vuosikellon avulla koskien alle 18-vuotiaita](#)
[Ikääntyneiden palveluasumisen sekä kotihoidon asiakkaiden suun terveyden edistäminen ja suun sairauksien ennaltaehkäisy](#)
[Suun terveys ikääntyessä](#)
 - C [Kainuun perhekeskustyöryhmärakenne](#)
[Neuvokas perhe -menetelmän laajempi käyttöönotto Kainuussa](#)
[Varhaisen tuen tiimi Kainuun perhekeskuksessa](#)
[Kainuun lähisuhdeväkivaltatyön osaajaverkosto](#)
 - D [Terapiat etulinjaan -toimintamalli Kainuun hyvinvointialueella](#)
 - E [Helposti lähelläsi - hyvinvointiryhmä: osallistava ryhmämuotoinen palveluohjausmalli ikäihmisille](#)
 - F [Kuilusta kumppanuuteen - Kainuun päihdetoimijaverkosto](#)
[MIEPÄ-kioski - kokeilu liikkuvasta matalankynnyksen mielenterveys- ja riippuvuuspalvelusta Kainuun hyvinvointialueella](#)
[HELLÄsti huoli puheeksi](#)
 - G [Taloussosiaalityön Satsaa ja säästä -malli](#)
 - H [Työkyvyn tuen tiimi, kuntoutuskoordinaattorin rooli perusterveydenhuollossa](#)
[Kuntoutuskoordinaattori perusterveydenhuollossa Kainuussa](#)
[Apuvälinepalvelut, ohjeet lääkärille lääkinnällisen kuntoutuksen apuvälineiden luovutussuosituksien 2023](#)
[Etäkuntoutuksen toimintamalli Kainuussa](#)
[Kainuun kuntoutuksen yleinen toimintamalli](#)
[Poikkihallinnollinen liikuntaneuvonnan palveluketju](#)
 - I [Maksuttoman ehkäisyn toimintamalli Kainuun hyvinvointialueella 2022-2023](#)
 - J [Asiakkuuskertomus ja -suunnitelma](#)
[Osallisuusosaamisen vahvistaminen](#)
[Kokemusasiantuntijatoiminta](#)



Seuranta

- 1 v
- 3 v
- 5 v



Peilaus Tulevaisuuden sotekeskus –ohjelman/STM hyötytavoitteisiin, esimerkkejä

Saatavuus, oikea-aikaisuus, jatkuvuus

Saatavuus

- **Tk-vo: Smo/Smi/Hmi/Rvi jonoton**
- Ft-svo
- Osastofarmasia
- Moniamm vo
- Sth palvelusetelit
- Lasten suun terveys
- Peke-verkosto
- Varhaisen tuen verkostotyö lapsille, nuorille, lapsiperheille
- Lähisuhdeväkivalta
- Psykososiaaliset menetelmät
- Miepä, Walk In, 3. sektori-yhteistyö
- Satsaa ja säästä
- Etäkuntoutus
- **Maksuton ehkäisy alle 25v: jonoton**
- Monikanavainen yhteydenotto/-pito
- -"- neuvonta
- Palveluohjaus nettisivuilla

Oikea-aikaisuus

- Varhainen tunnistaminen
- Huolen puheeksi ottaminen

Jatkuvuus

- Oma yhteyshlö (A, C)

Ennakoiva ja ehkäisevä työ

- Tk-vo:lla elintapavalmennus
- Suun terveys
 - Lapset ja nuoret: neuvola/kouluth
 - Työikäiset: työterveyshuolto
 - Ikäihmiset: kotihoito/ palveluas.
- Varhaisen tuen verkostotoiminta
- Neuvokas perhe
- Varhaisen vaiheen psykosos.tuki
- Miepä-kioski, Walk In, 3. sektori
- HELLÄsti huoli puheeksi
- Satsaa ja säästä: asiakkaan kyvykkyyden lisääminen
- Liikuntaneuvonta, työkyvyn tuki
- Ehkäisy- ja seksuaalineuvonta
- Informatiiviset, ohjaavat nettisivut
- Asiakkaan osallisuus

Monialaisuus ja yhteen toimivuus

- Moniammatillinen vo
- Sth vs. neuvola, työterveys, IPA
- Peke-verkosto, sivi-sote -yhteistyö
- Varhaisen tuen verkostot
- Lähisuhdeväkivalta-työn verkosto
- Psykosos. menet: alueellinen, OYS, kans. verkosto
- Päihdetoimijat verkosto, Miepä, Walk In
- Kuntoutuskoordinaattori, työkyvyn tuen tiimi osana työttömien terv.tarkastusta
- Liikuntaneuvonta
- Kotikuntoutus-kotihoidon ft-yhteistyö
- Ft: Esh-konsultaatio perusterv.huoltoon
- YTHS-yhteistyö
- Monikanavainen yhteydenpito
- Asiakkaan osallisuus

Laatu ja vaikuttavuus

Laatu

- Terveys- ja hoitosuunnitelma
- Omahoitosuunnitelma
- Oikomishoidon kriteerit
- Ft-palveluihin ohjautumisen kriteerit yhdenmukaiset hyvinvointialueella
- Yhteensovitettujen toimintamallit
- Välitystilipalvelun tilastointi selkeytetty
- Satsaa ja säästä: asiakkaan osallisuus
- Asiakkuuskertomus- ja suunnitelma

Vaikuttavuus

- HELLÄn aikaikkuna liian lyhyt
- Elintapavalmennus, ks dia 16
- Juurihoitoprosessin pituus

Kustannus-vaikuttavuus

- Lyhyt HELLÄ-aika

A tk-vo:

Nordlab –laboratoriotutkimus- ja näytteenottomäärät (ei sis. covid) ja röntgentutkimusmäärät (sis. ultra-ääni- ja natiivitutkimukset) vv. 2019-2022:

Smo -35 % / -8 %
Kmo -40 % / -15 %
Smi -44 % / -25 %
Kni -21 % / -20 %
Hmi -27 %
Pmo 19 % / -29 %

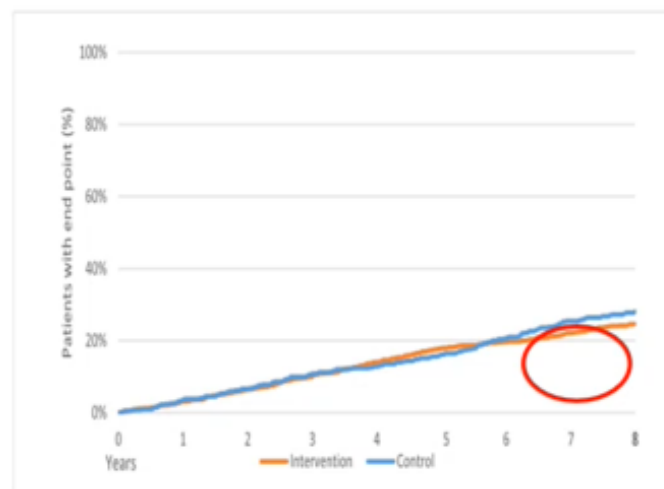
I Maksuton ehkäisy

Ehkäisyvälineet 2022 vs. 11/22-10/23: 65 524 €/61 786 €. Nykyisillä omilla resursseilla. Ei ostolääkäreitä. Pitkäaikaiset ehkäisymenetelmät voivat hillitä kustannusten kasvua. Yksi seksitautitartunta synnyttää vähintään kaksi hoidettavaa ja sitoo usean työntekijän työaikaa.



Yksilö: Elintapaneuvonta (Mustonen ym. 2021)

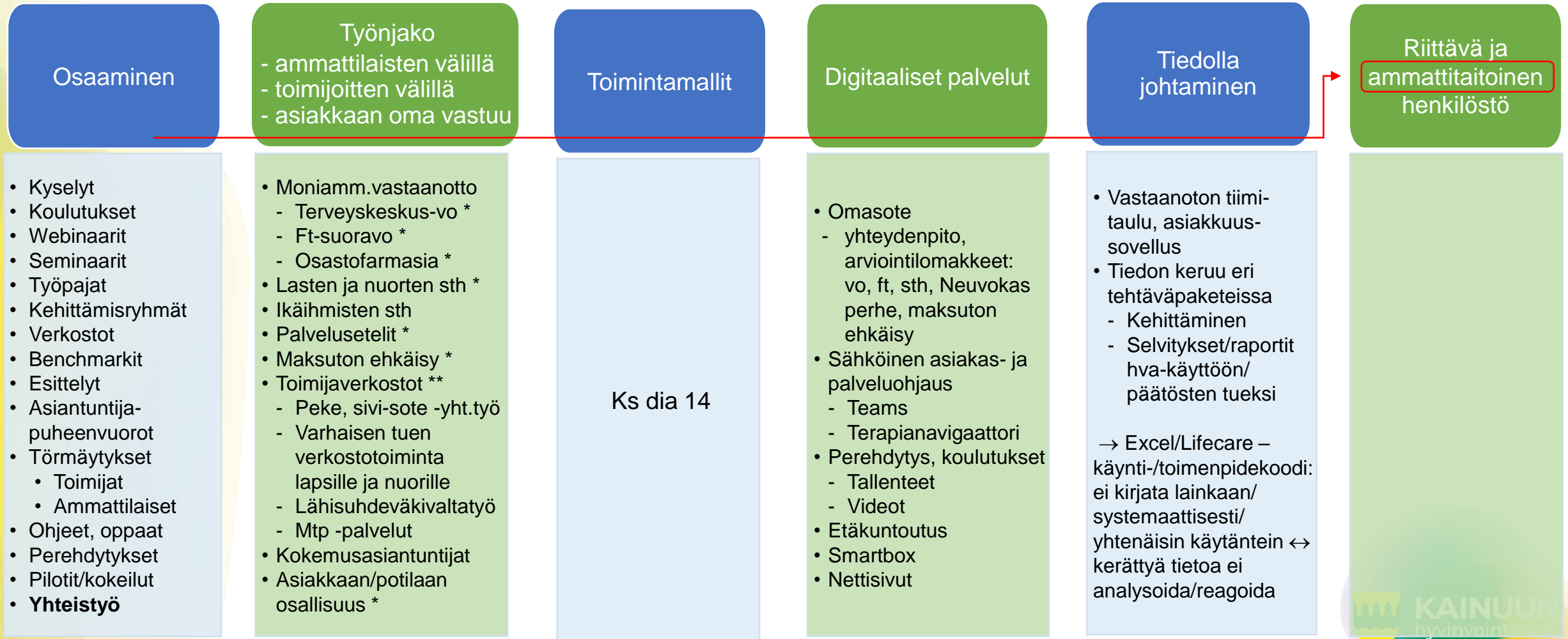
- Puhelimitse toteutetun elintapavalmennuksen (1krt/kk) **vaikuttavuus** kroonisesti sairaiden, korkean riskin potilaiden kohdalla
- Toiminta **ehdittiin jo lopettaa** (3 vuoden kohdalla), mutta sen vaikuttavuutta seurattiin rekisteriaineistojen avulla ja toiminta osoittautui **vaikuttavaksi 8 vuoden jälkeen**
- **SYY:** valmentajilla kesti 3 vuotta omaksua tarvittavat valmennustaidot, tarvittiin jatkuvaa tukea, käyttäytymisen muutoksen integroiminen osaksi normaalia arkea vie aikaa!



No at risk/year	1	2	3	4	5	6	7	8
Intervention	1004	970	941	897	854	821	793	764
Control	486	477	455	444	431	409	382	359

Fig. 1 Kaplan-Meier estimates of the cumulative proportion of patients with a primary endpoint event in the intention to treat (ITT) analysis in telephone health coaching. The numbers of patients at risk in each study group in the end of each follow-up year are shown below the graph

Peilaus hankkeen omiin poikkileikkaaviin teemoihin



* vapauttaa lääkäreiden työaika
** kunnat, järjestöt

Liitynnät strategiaan

Arvot, toimintatapa

Vastuullisuus

Jokaisen vastuuta omasta toiminnasta ja työskentelystään, työyhteisön hyvinvoinnista huolehtimista

Avoimuus

Ihmisten välistä vuorovaikutusta

Luotettavuus

Ammattitaitoa, sovittujen toimintatapojen mukaisuutta, osallisuutta

Oikeudenmukaisuus

Periaatteiden mukaista toimintaa

Toiminta perustuu paitsi arvoihin, myös yhteisiin toimintatapoihin

Kokeilemme rohkeasti uutta

Linjaus 1

Perustason palvelujen vahvistaminen

Terveysten edistäminen ja ennaltaehkäisy

Osallisuuden ja voimavarojen vahvistaminen

Hoitopolkujen sujuvuus yli toimialue- ja yksikkörajojen

Digi- ja etäpalvelujen rakentaminen

Paljon palveluita tarvitsevien omahoitaja/ omalääkärimallin toteutus

Toimialueiden ja yksiköiden välisen yhteistyön nopea tehostaminen

Ennaltaehkäisyn vaikuttavuus-perusteinen kiireellinen organisointi

Tiedolla johtaminen

Linjaus 2

Rohkeus (ymmärrys) tehdä väistämättömiä (välttämättömiä) muutoksia ja uudistuksia

Päätösten vahva toteutukseen vieminen

Yhdessä tekemisen mahdollisuudet organisaation sisällä

Todennetusti vaikuttavat toimintamallit, tehokkaita toimintatapoja

Vaikuttavuusmittarit

Linjaus 3

Digipalvelujen kehittämisloikka

Kehittämistä, uudistamista tehdään tutkittuun tietoon perustuen, parhaita käytäntöjä levittäen ja rohkeita kokeiluja hyödyntäen

Työkyvyn ja työssä jaksamisen turvaaminen

Palvelustrategia

Parannetaan palvelujen saatavuutta ja saavutettavuutta



Budjetti: 30.11.2023

Menot	2020		2021		2022		2023		Yhteensä	
	Suunniteltu	Toteutunut	Suunniteltu	Toteutunut	Suunniteltu	Toteutunut	Suunniteltu	Toteutunut	Suunniteltu	Jäljellä
Henkilöstömenot, joista	132 731	99 153	332 670	290 565	807 210	678 697	907 690	1 289 647	2 180 301	-177 761
Projektiin palkattu henkilöstö	82 931	53 886	297 170	252 069	712 210	639 669	835 460	924 253	1 927 771	57 894
Työpanoksen siirto	49 800	45 267	35 500	38 496	95 000	39 028	72 230	365 395	252 530	-235 656
Palvelujen ostot yhteensä, josta	212 170	152 449	486 560	399 474	1 041 470	648 274	444 290	249 895	2 184 490	734 398
Asiantuntijapalvelut	203 170	151 037	459 060	386 845	997 990	601 547	394 870	181 872	2 055 090	915 662
Matkustus- ja majoituskustannukset	6 000	189	18 000	1 645	29 170	3 801	33 600	18 745	86 770	81 135
Koulutuspalvelut	2 000	0	6 000	5 291	7 230	35 754	8 400	33 059	23 630	-17 415
Muut palvelujen ostot	1 000	1 223	3 500	5 693	7 080	7 172	7 420	16 220	19 000	4 911
Aineet, tarvikkeet ja tavarat	1 400	2 187	5 400	888	5 810	3 591	4 235	2 839	16 845	7 340
Vuokrat	5 000	2 051	15 000	8 550	33 030	14 585	33 600	22 157	86 630	39 287
Muut menot					280 000	3 946	280 000	57 812	560 000	498 242
Investointimenot yhteensä, josta	4 000	0	1 000	0	4 000	0	0	559	9 000	8 441
Aineettomat hyödykkeet										
Koneet ja kalusto	4 000	0	1 000	0	4 000	0	0	559	9 000	8 441
Muut investointimenot										
Menot yhteensä = kokonaiskustannukset	355 301	255 840	840 630	699 477	2 171 520	1 349 094	1 669 815	1 622 909	5 037 266	2 732 855
LAPE muutosohjelman osuus menoista	47 690	18 201	195 700	139 136	164 918	139 605	201 601	255 638	609 909	57 328
Haettava valtionavustus	355 301	255 840	840 630	699 477	2 171 520	1 349 094	1 669 815	1 622 909	5 037 266	1 109 946

- Työpanoksen siirto mm. jononpurkuja ylepoli ja sth omana lisätyönä n. 300 000 €, maks.ehk. hoitajien toimenpidepalkkioita n. 6 000 €
- Asiantuntijapalveluissa mm. jonon purkua sth palveluseteli n. 150 000 €, kokemusasiantuntijapalkkioita n. 1 400 €
- Muut menot sis. maksuttoman ehkäisyn välineet ja valmisteet

Kiitos ja hyvää jatkoa!
Pirjo Kyyrönen

